

Perfil de seguridad

Complicaciones de la cirugía refractiva:

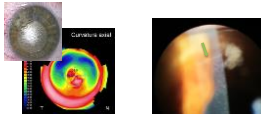
- LASIK < 1/1000 casos
- SMILE 20/1000 casos

Con la técnica SMILE las complicaciones están principalmente relacionadas con la colaboración del paciente y la habilidad del cirujano

➤ Complicaciones más frecuentes con la técnica SMILE

➤ Complicaciones intra-quirúrgicas: (6 ojos)

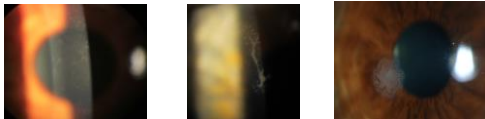
- Pérdida de succión
- Descentramiento del lenticulo
- Confusión de planos corneales (daño estromal)



Perfil de seguridad

➤ Complicaciones post-quirúrgicas: (9 ojos)

- Haze
- Queratitis lamelar
- Crecimiento endotelial autolimitado



- Se encontraron resultados refractivos similares entre ambas cirugías
- El laser excimer muestra menos complicaciones intra y post-operatorias que la cirugía SMILE
- La curva de aprendizaje permite mejorar la técnica SMILE, reduciendo las complicaciones intra y post-operatorias
- La técnica SMILE es una buena alternativa a la cirugía refractiva LASIK, aunque aun debe mejorarse.
